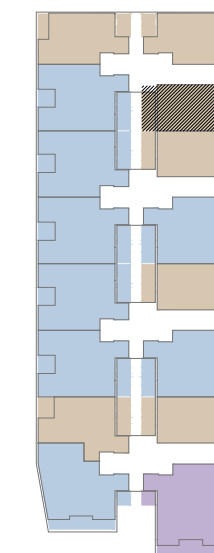




SITUACIÓN DE LA VIVIENDA. ESCALA 1:1000

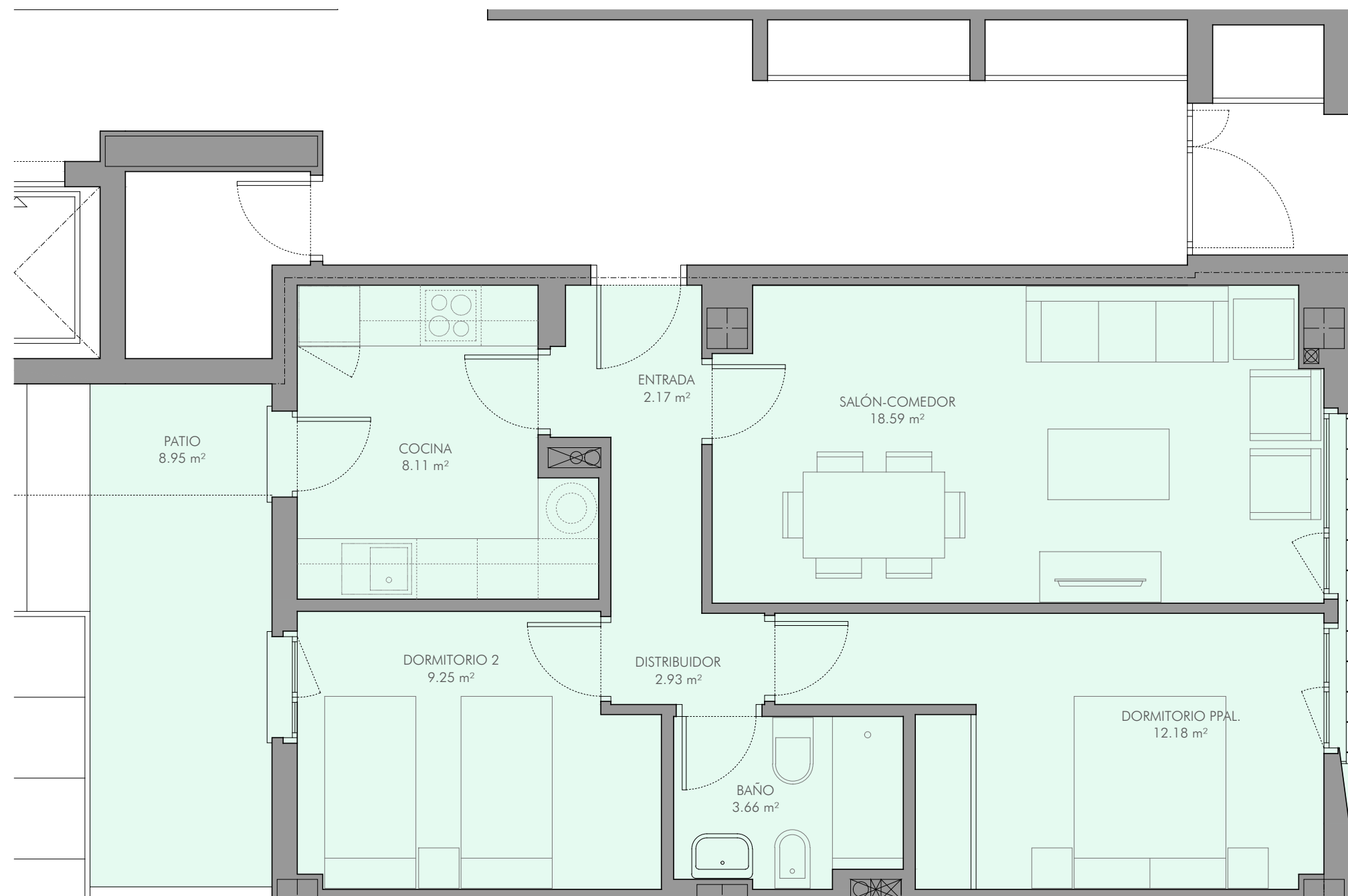
2D 3D 4D



N  
PLANTA BAJA

CUADRO DE SUPERFICIES T11BP2N0

|                                  |                 |
|----------------------------------|-----------------|
| T11                              |                 |
| NÚMERO DE DORMITORIOS            | 2               |
| NÚMERO DE VIVIENDAS:             | 1               |
| SITUACIÓN:                       | EDIFICIO: E III |
|                                  | PORTAL: 2       |
|                                  | PLANTA: BAJO    |
|                                  | PUERTA: B       |
|                                  | m <sup>2</sup>  |
| SUPERFICIE ÚTIL INTERIOR         | 56.89           |
| SUPERFICIE ÚTIL EXTERIOR (1.00%) | 0.00            |
| SUPERFICIE ÚTIL TOTAL            | 56.89           |
| SUP. CONST. CON P.P.Z.C          | 71.51           |



\* Las diferentes dimensiones y superficies podrán sufrir modificaciones por exigencias técnicas motivadas por causas diligentemente no previsibles durante la redacción del proyecto y por tolerancias normales durante el proceso constructivo de la edificación.  
\* El mobiliario, incluido el de cocina, es orientativo y no está incluido.