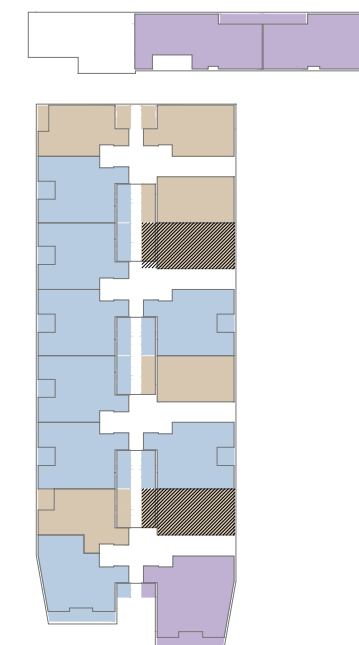




SITUACIÓN DE LA VIVIENDA. ESCALA 1:1000

2D 3D 4D



N  
PLANTA BAJA

CUADRO DE SUPERFICIES T11AP35N0

T11	
NÚMERO DE DORMITORIOS	2
NÚMERO DE VIVIENDAS:	2
SITUACIÓN:	EDIFICIO: E III
	PORTAL: 3,5
	PLANTA: BAJO
	PUERTA: A
	m <sup>2</sup>
SUPERFICIE ÚTIL INTERIOR	56.89
SUPERFICIE ÚTIL EXTERIOR (100%)	0.00
SUPERFICIE ÚTIL TOTAL	56.89
SUP. CONST. CON P.P.Z.C	71.51

\* Las diferentes dimensiones y superficies podrán sufrir modificaciones por exigencias técnicas motivadas por causas diligentemente no previsibles durante la redacción del proyecto y por tolerancias normales durante el proceso constructivo de la edificación.  
\* El mobiliario, incluido el de cocina, es orientativo y no está incluido.